

BENEFICIAR:



PROIECTANT:



EXTINDERE INEL MEDIAN SUD-EST RETEA LINIE DE TRAMVAI

Etapa 1 - Plan Urbanistic Zonal
Etapa 2 - Studiu de Fezabilitate



CUPRINS

1. AMPLASAMENT PANOU 1 DE CONSULTARE A PUBLICULUI	4
1.1. Localizare panou 1 de consultare a publicului	4
1.2. Poze amplasare panou 1 de consultare a publicului.....	5
2. AMPLASAMENT PANOU 2 DE CONSULTARE A PUBLICULUI	6
2.1. Localizare panou 2 de consultare a publicului	6
2.2. Poze amplasare panou 2 de consultare a publicului.....	7
3. AMPLASAMENT PANOU 2 DE CONSULTARE A PUBLICULUI	8
3.1. Localizare panou 3 de consultare a publicului	8
3.2. Poze amplasare panou 3 de consultare a publicului.....	9
4. AMPLASAMENT PANOU 4 DE CONSULTARE A PUBLICULUI	10
4.1. Localizare panou 4 de consultare a publicului	10
4.2. Poze amplasare panou 4 de consultare a publicului.....	11
5. AMPLASAMENT PANOU 5 DE CONSULTARE A PUBLICULUI	12
5.1. Localizare panou 5 de consultare a publicului	12
5.2. Poze amplasare panou 5 de consultare a publicului.....	13
6. AMPLASAMENT PANOU 6 DE CONSULTARE A PUBLICULUI	14
6.1. Localizare panou 6 de consultare a publicului	14
6.2. Poze amplasare panou 6 de consultare a publicului.....	15
7. AMPLASAMENT PANOU 7 DE CONSULTARE A PUBLICULUI	16
7.1. Localizare panou 7 de consultare a publicului	16
7.2. Poze amplasare panou 7 de consultare a publicului.....	17
8. AMPLASAMENT PANOU 8 DE CONSULTARE A PUBLICULUI	18
8.1. Localizare panou 8 de consultare a publicului	18
8.2. Poze amplasare panou 8 de consultare a publicului.....	19
9. AMPLASAMENT PANOU 9 DE CONSULTARE A PUBLICULUI	20
9.1. Localizare panou 9 de consultare a publicului	20
9.2. Poze amplasare panou 9 de consultare a publicului.....	21
10. AMPLASAMENT PANOU 10 DE CONSULTARE A PUBLICULUI.....	22
10.1. Localizare panou 10 de consultare a publicului.....	22
10.2. Poze amplasare panou 10 de consultare a publicului	23

11.	AMPLASAMENT PANOU 11 DE CONSULTARE A PUBLICULUI.....	24
11.1.	Localizare panou 11 de consultare a publicului.....	24
11.2.	Poze amplasare panou 11 de consultare a publicului	25

1. AMPLASAMENT PANOU 1 DE CONSULTARE A PUBLICULUI

1.1. Localizare panou 1 de consultare a publicului

Panoul 1 este amplasat la statia STB Bd. Nicolae Grigorescu, pe bd. Nicolae Grigorescu la intersecție cu Bd. Basarabia, Sector 2, București.

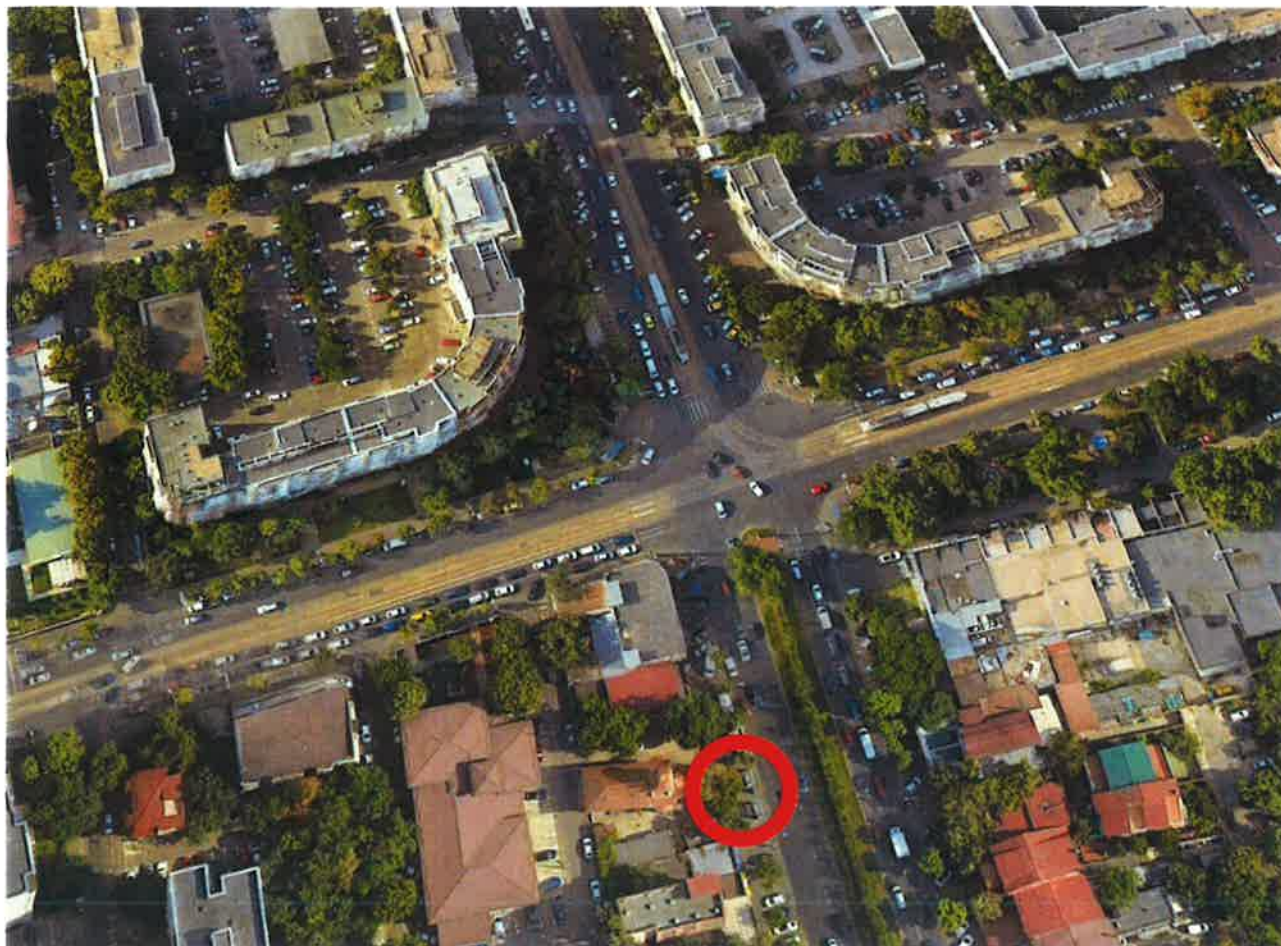


Fig. 1 – Localizare panou
Sursă : Google Earth

1.2. Poze amplasare panou 1 de consultare a publicului



Fig. 2 – Amplasare panou de consultare statia STB Bd. Nicolae Grigorescu
Sursă : consultant

2. AMPLASAMENT PANOU 2 DE CONSULTARE A PUBLICULUI

2.1. Localizare panou 2 de consultare a publicului

Panoul 2 este amplasat la stația STB Parc Titan, pe bd. Nicolae Grigorescu la intersecție cu str. Constantin Brâncuși, Sector 3, București.

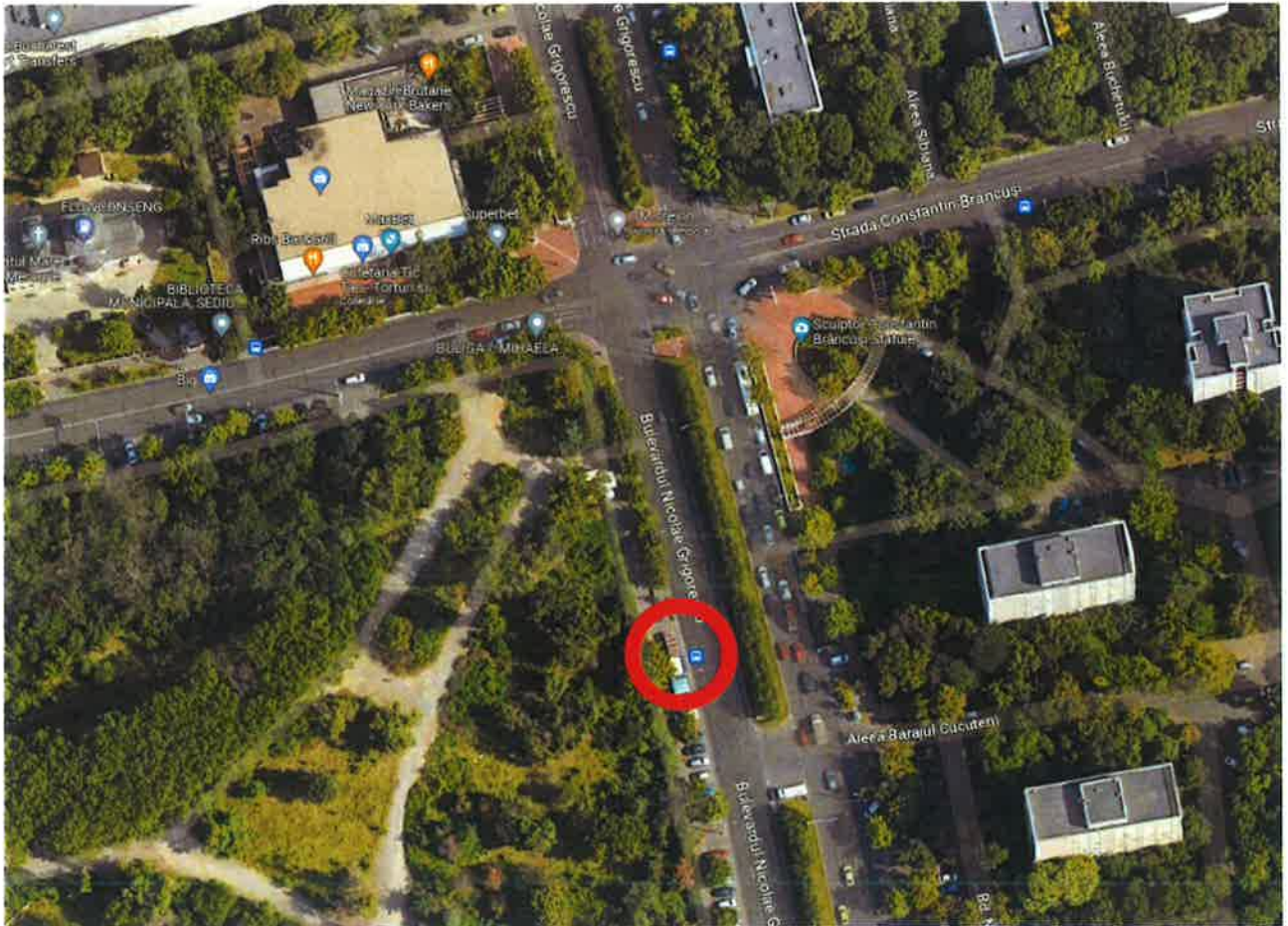


Fig. 3 – Localizare panou
Sursă : Google Earth

2.2. Poze amplasare panou 2 de consultare a publicului



Fig. 4 – Amplasare panou de consultare statia STB Parc Titan
Sursă : consultant

3. AMPLASAMENT PANOU 2 DE CONSULTARE A PUBLICULUI

3.1. Localizare panou 3 de consultare a publicului

Panoul 3 este amplasat la statia STB Poșta Titan, pe bd. Nicolae Grigorescu la intersecție cu str. Liviu Rebreanu, Sector 3, București.

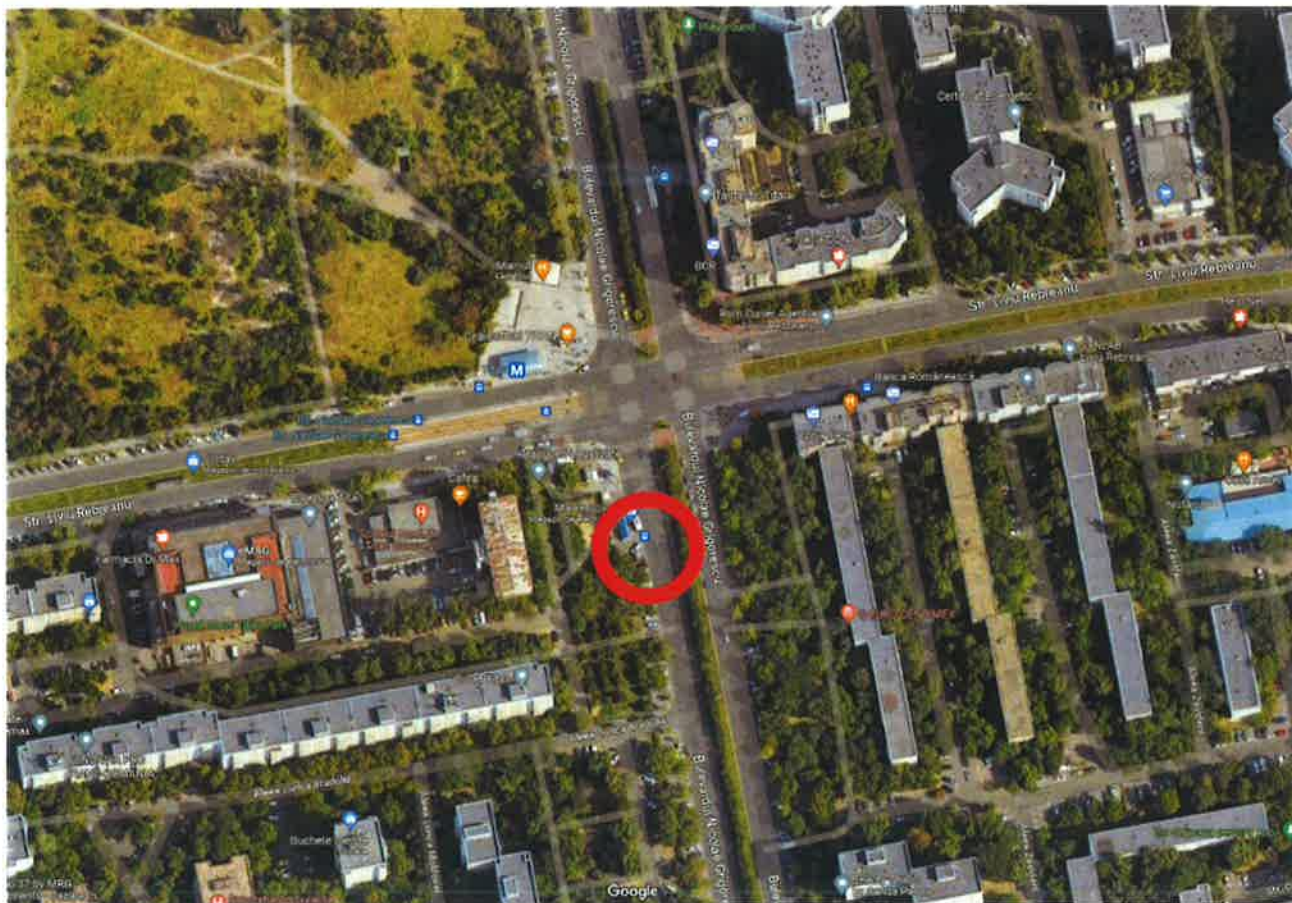


Fig. 5 – Localizare panou
Sursă : Google Earth

3.2. Poze amplasare panou 3 de consultare a publicului



Fig. 6 – Amplasare panou de consultare statia STB Poșta Titan
Sursă : consultant

4. AMPLASAMENT PANOU 4 DE CONSULTARE A PUBLICULUI

4.1. Localizare panou 4 de consultare a publicului

Panoul 4 este amplasat la stația STB Piața Titan, pe bd. Nicolae Grigorescu la intersecție cu bd. Camil Răssu, Sector 3, București.

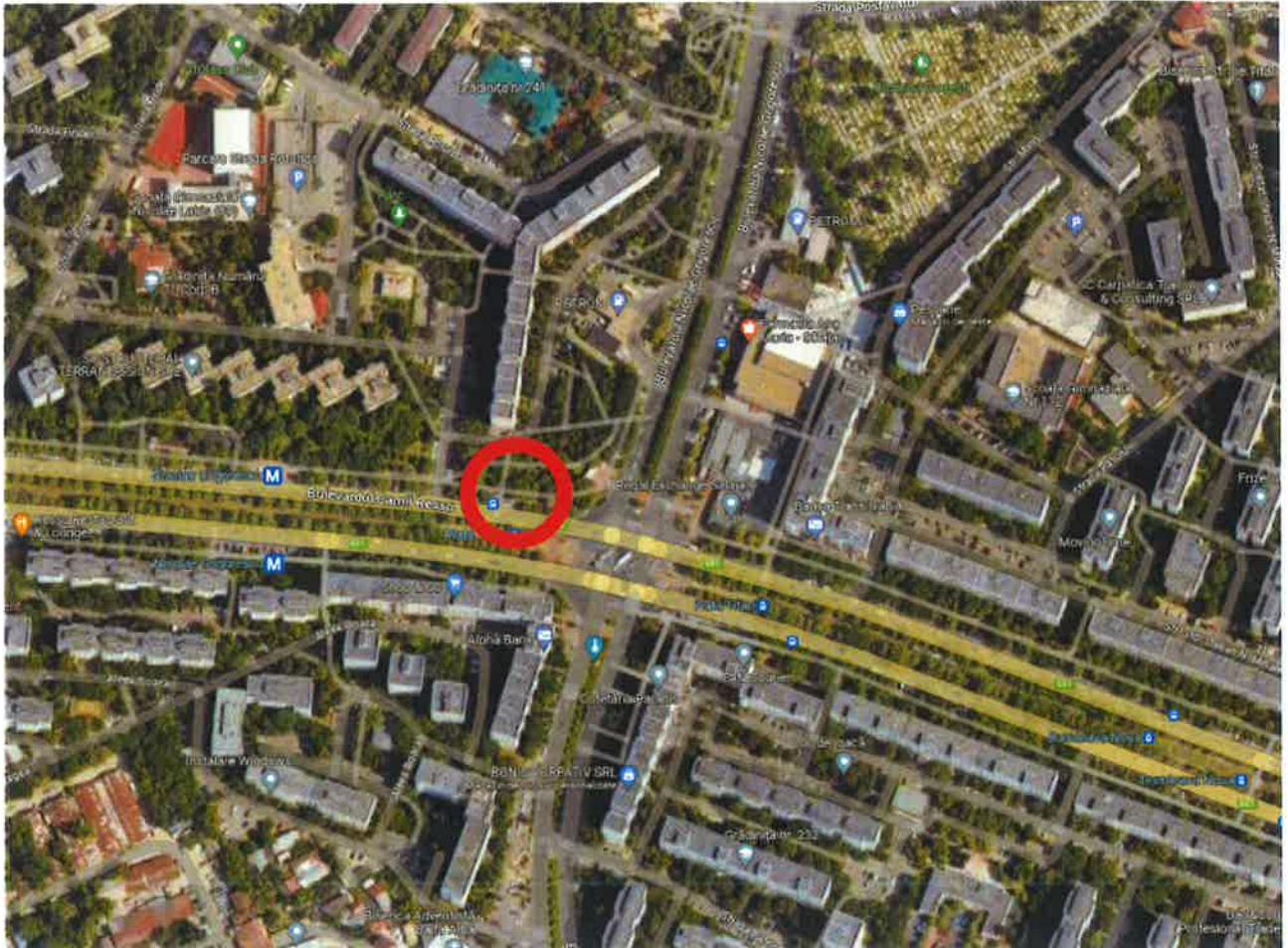


Fig. 7 – Localizare panou
Sursă : Google Earth

4.2. Poze amplasare panou 4 de consultare a publicului



Fig. 8 – Amplasare panou de consultare statia STB Piața Titan
Sursă : consultant

5. AMPLASAMENT PANOU 5 DE CONSULTARE A PUBLICULUI

5.1. Localizare panou 5 de consultare a publicului

Panoul 5 este amplasat la stația de metrou Nicolae Grigorescu, în zona accesului C, pe bd. Camil Ressu, la intersecție cu Nicolae Grigorescu, Sector 3, București.

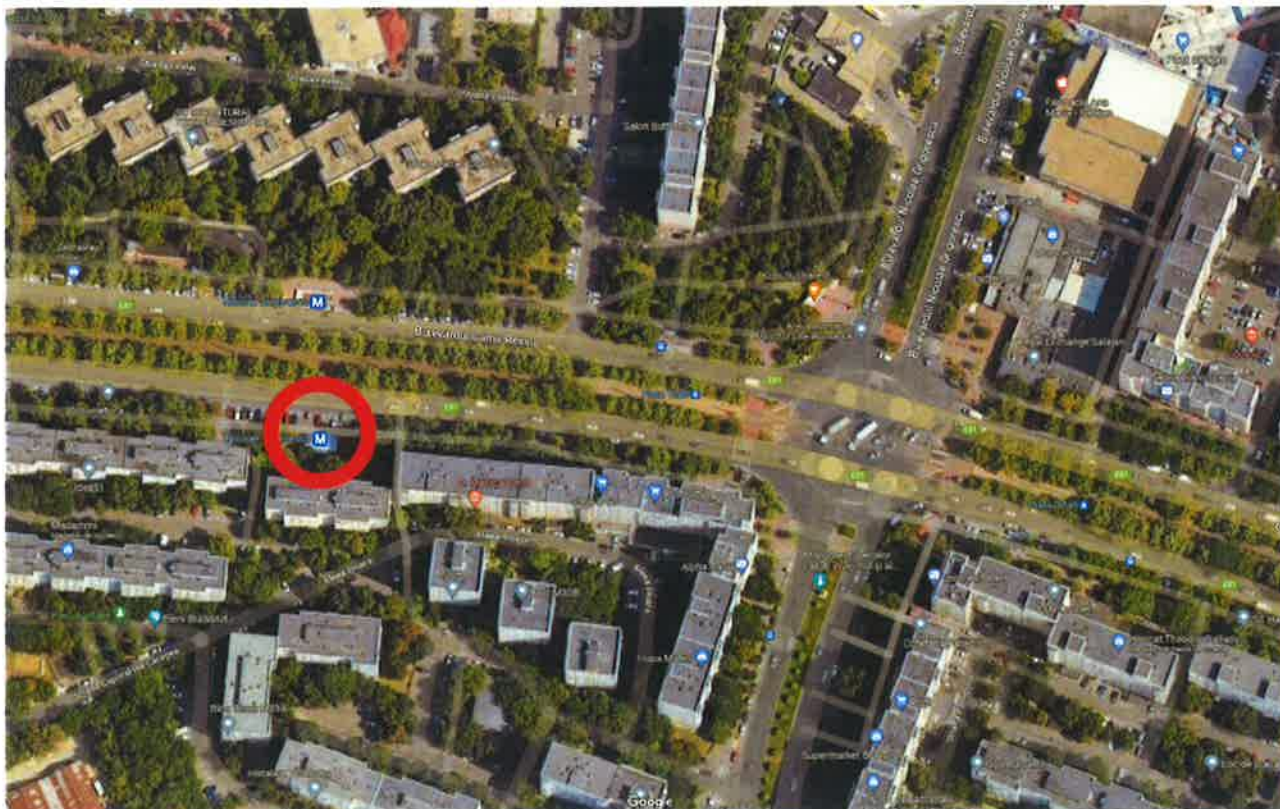


Fig. 9 – Localizare panou
Sursă : Google Earth

5.2. Poze amplasare panou 5 de consultare a publicului



Fig. 10 – Amplasare panou de consultare stația de metrou Nicolae Grigorescu
Sursă : consultant

6. AMPLASAMENT PANOU 6 DE CONSULTARE A PUBLICULUI

6.1. Localizare panou 6 de consultare a publicului

Panoul 6 este amplasat la statia STB Pasajul Nicolae Grigorescu, pe bd. Nicolae Grigorescu la intersecție cu Splaiul Unirii, Sector 3, București.

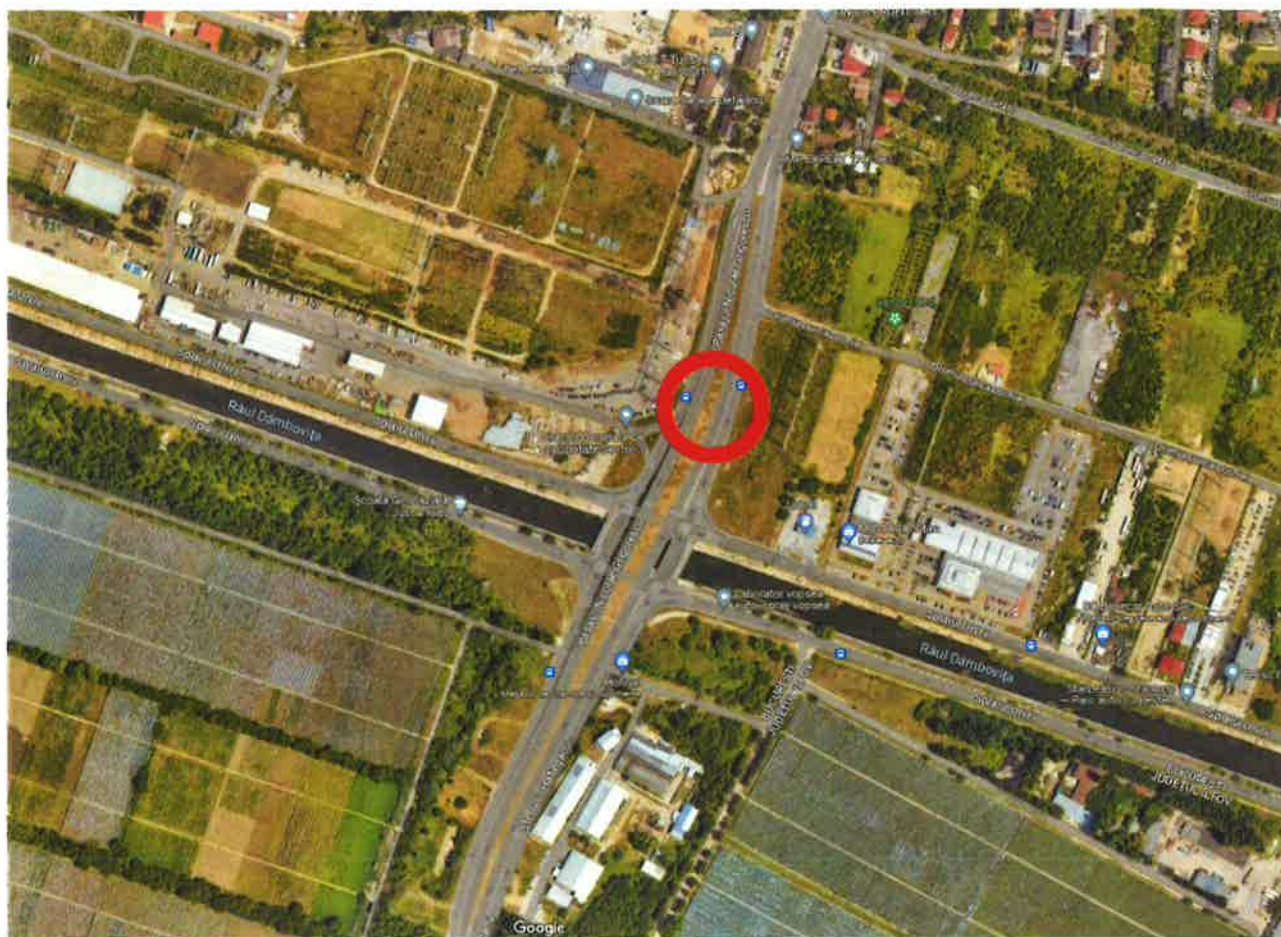


Fig. 11 – Localizare panou
Sursă : Google Earth

6.2. Poze amplasare panou 6 de consultare a publicului

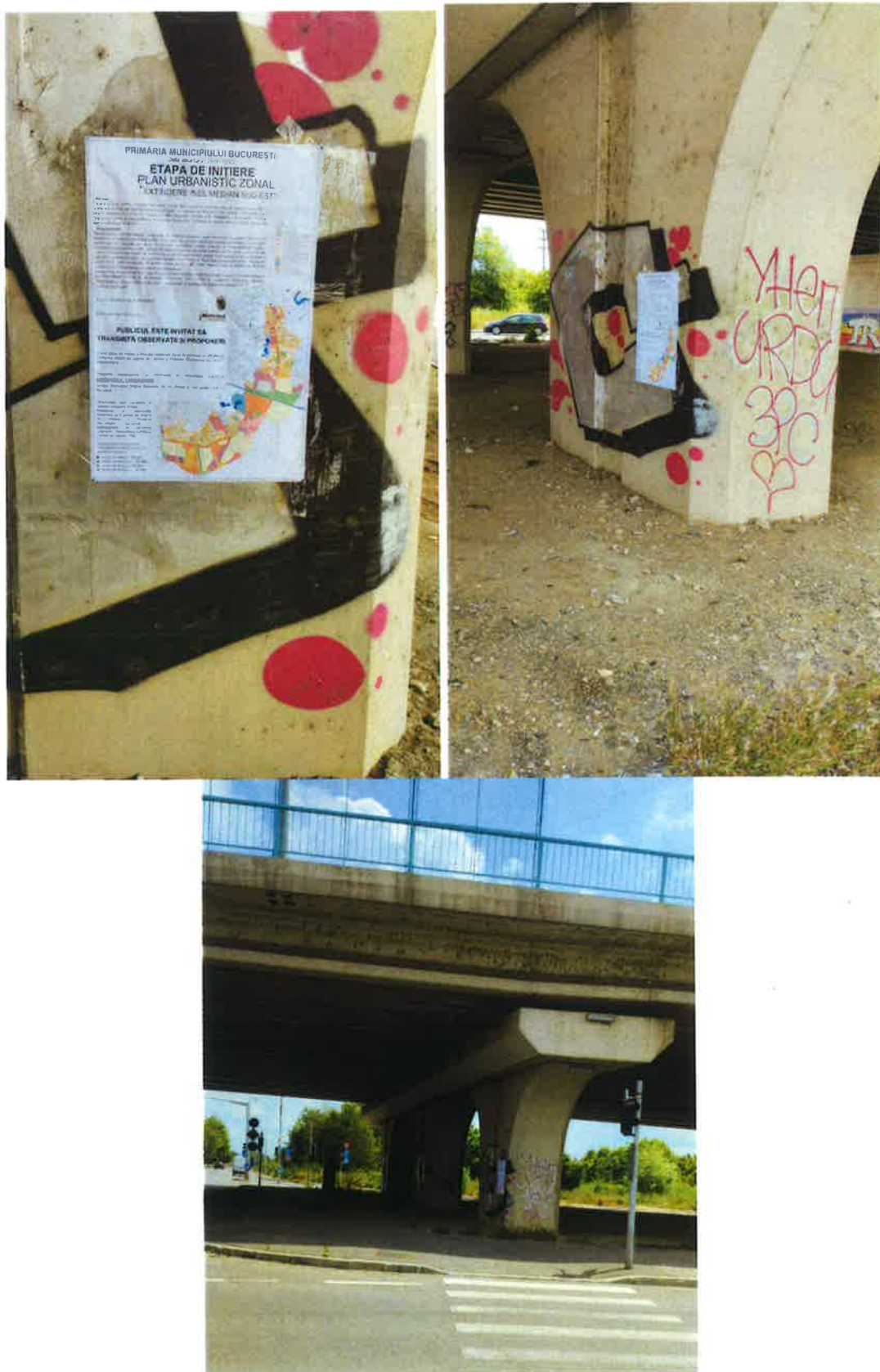


Fig. 12 – Amplasare panou de consultare stația STB Pasajul Nicolae Grigorescu
Sursă : consultant

7. AMPLASAMENT PANOU 7 DE CONSULTARE A PUBLICULUI

7.1. Localizare panou 7 de consultare a publicului

Panoul 7 este amplasat la stația STB Șoseaua Olteniței, pe Str. Sergent Ion Iriceanu la intersecția cu Șoseaua Olteniței, Sector 4, București.



Fig. 13 – Localizare panou
Sursă : Google Earth

7.2. Poze amplasare panou 7 de consultare a publicului



Fig. 14 – Amplasare panou de consultare stația STB Șoseaua Olteniței
Sursă : consultant

8. AMPLASAMENT PANOU 8 DE CONSULTARE A PUBLICULUI

8.1. Localizare panou 8 de consultare a publicului

Panoul 8 este amplasat la stația de metrou Apărătorii Patriei, la intersecția Străzii Sergent Ion Iriceanu cu Șoseaua Berceni, Sector 4, București.

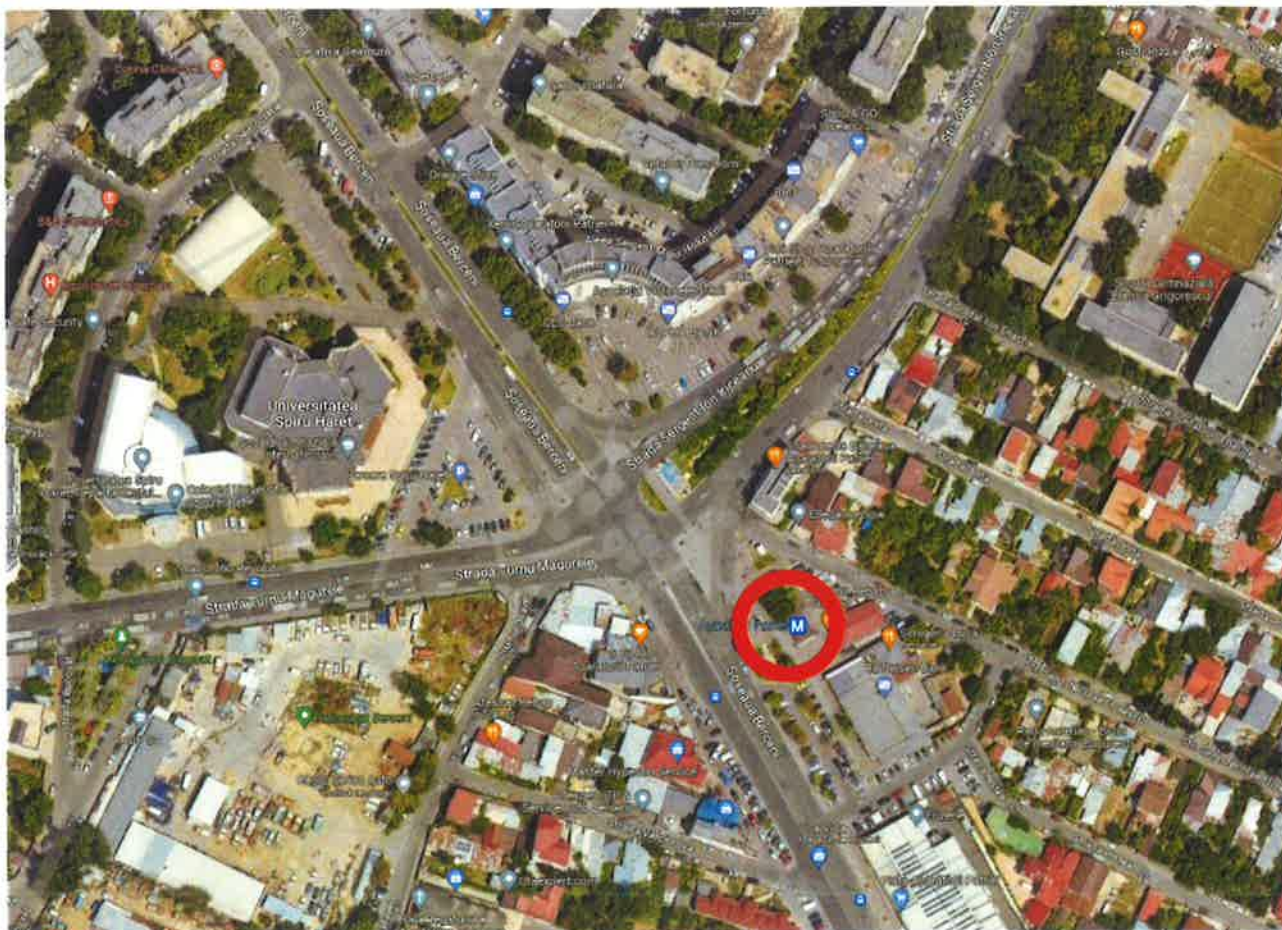


Fig. 15 – Localizare panou
Sursă : Google Earth

8.2. Poze amplasare panou 8 de consultare a publicului



Fig. 16 – Amplasare panou de consultare stația de metrou Apărătorății Patriei
Sursă : consultant

9. AMPLASAMENT PANOU 9 DE CONSULTARE A PUBLICULUI

9.1. Localizare panou 9 de consultare a publicului

Panoul 9 este amplasat la stația STB Emil Racoviță, pe str. Turnu Măgurele la intersecția cu str. Emil Racoviță, Sector 4, București.

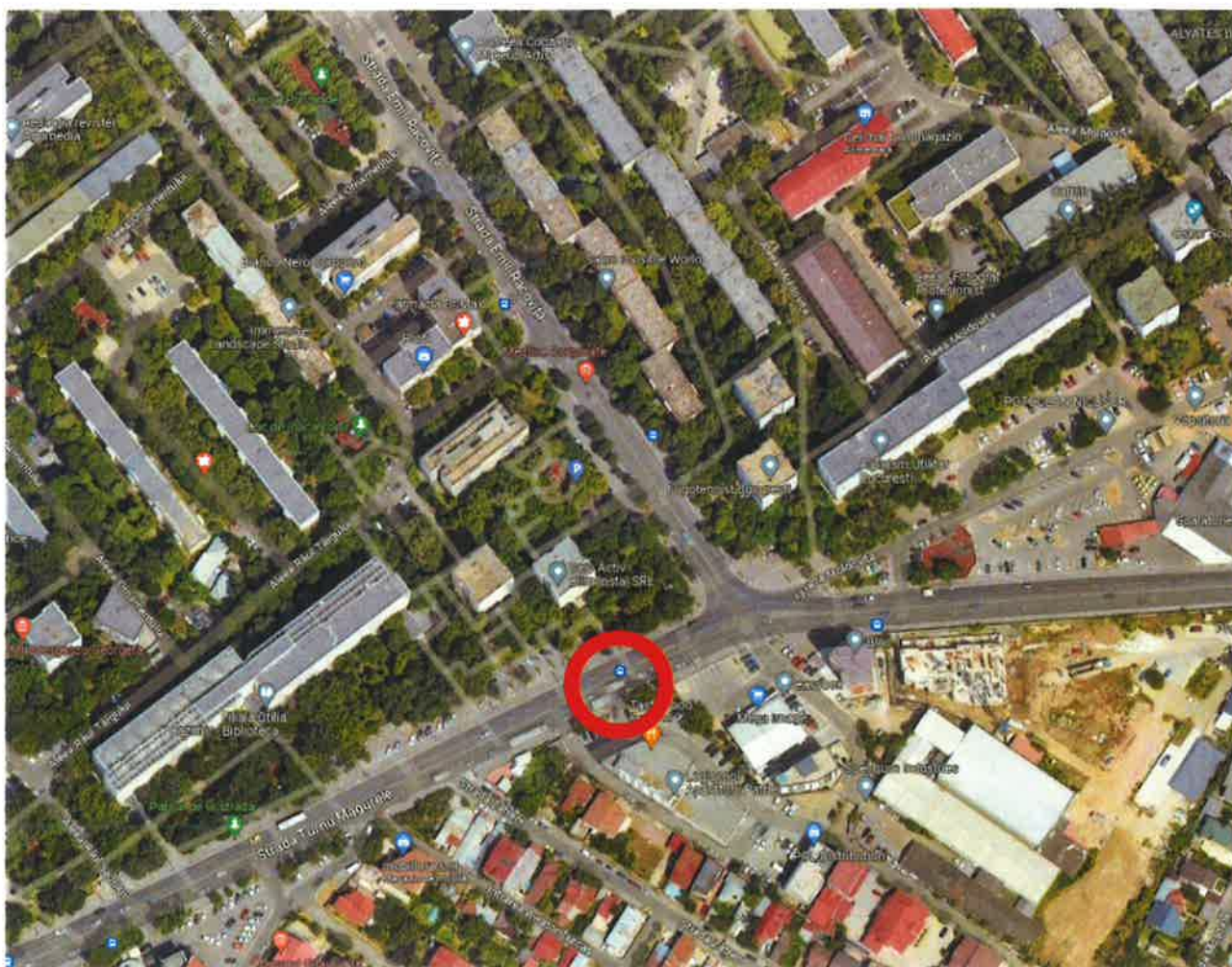


Fig. 17 – Localizare panou
Sursă : Google Earth

9.2. Poze amplasare panou 9 de consultare a publicului



Fig. 18 – Amplasare panou de consultare statia STB Emil Racoviță
Sursă : consultant

10. AMPLASAMENT PANOU 10 DE CONSULTARE A PUBLICULUI

10.1. Localizare panou 10 de consultare a publicului

Panoul 10 este amplasat la stația STB Turnu Măgurele, pe Bd. Alexandru Obregia la intersecție cu str. Turnu Măgurele, Sector 4, București.

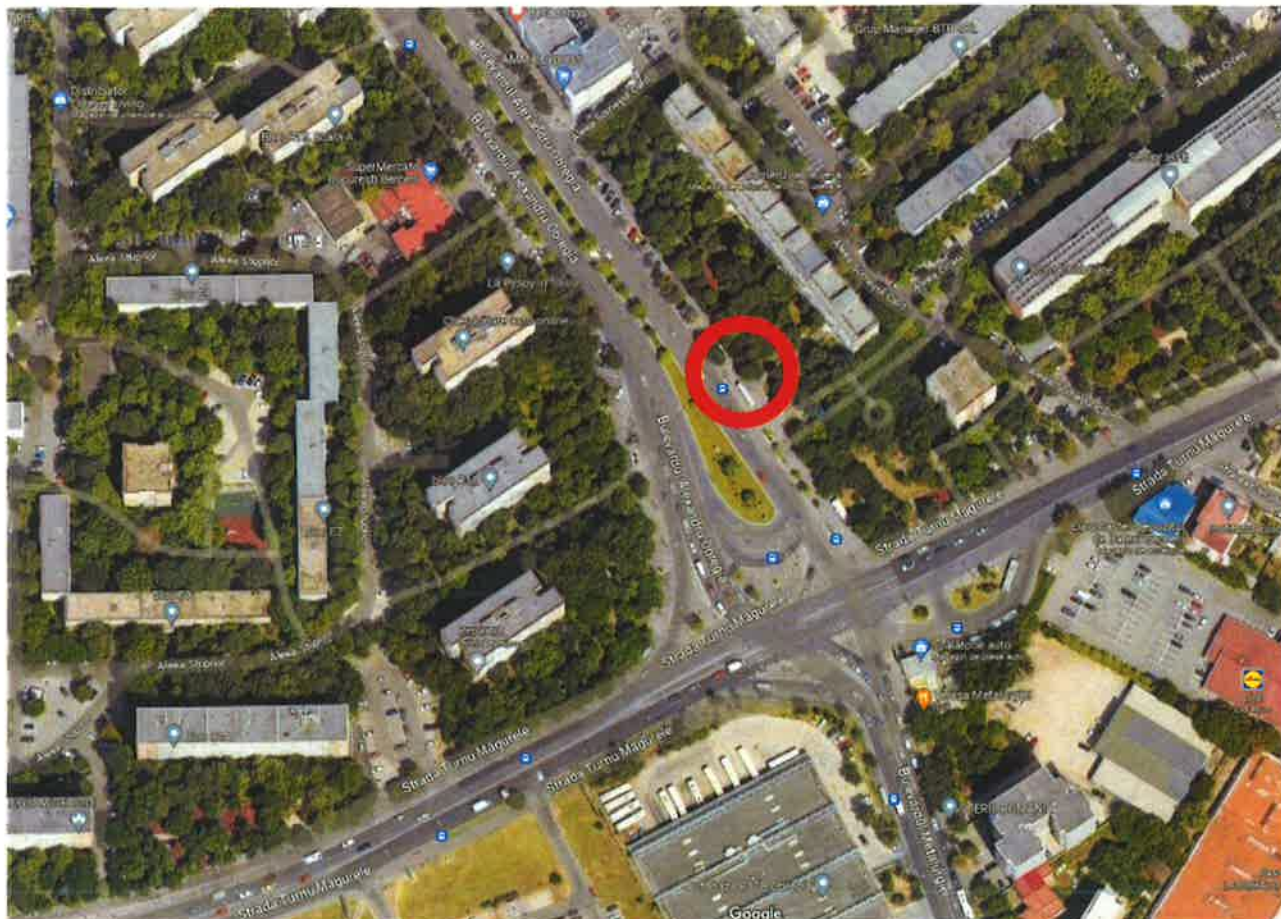


Fig. 19 – Localizare panou
Sursă : Google Earth

10.2. Poze amplasare panou 10 de consultare a publicului



Fig. 20 – Amplasare panou de consultare statia STB Turnu Măgurele
Sursă : consultant

11.AMPLASAMENT PANOU 11 DE CONSULTARE A PUBLICULUI

11.1. Localizare panou 11 de consultare a publicului

Panoul 11 este amplasat la stația STB Luica, pe str. Luica la intersecție cu Șoseaua Giurgiului, Sector 4, București.

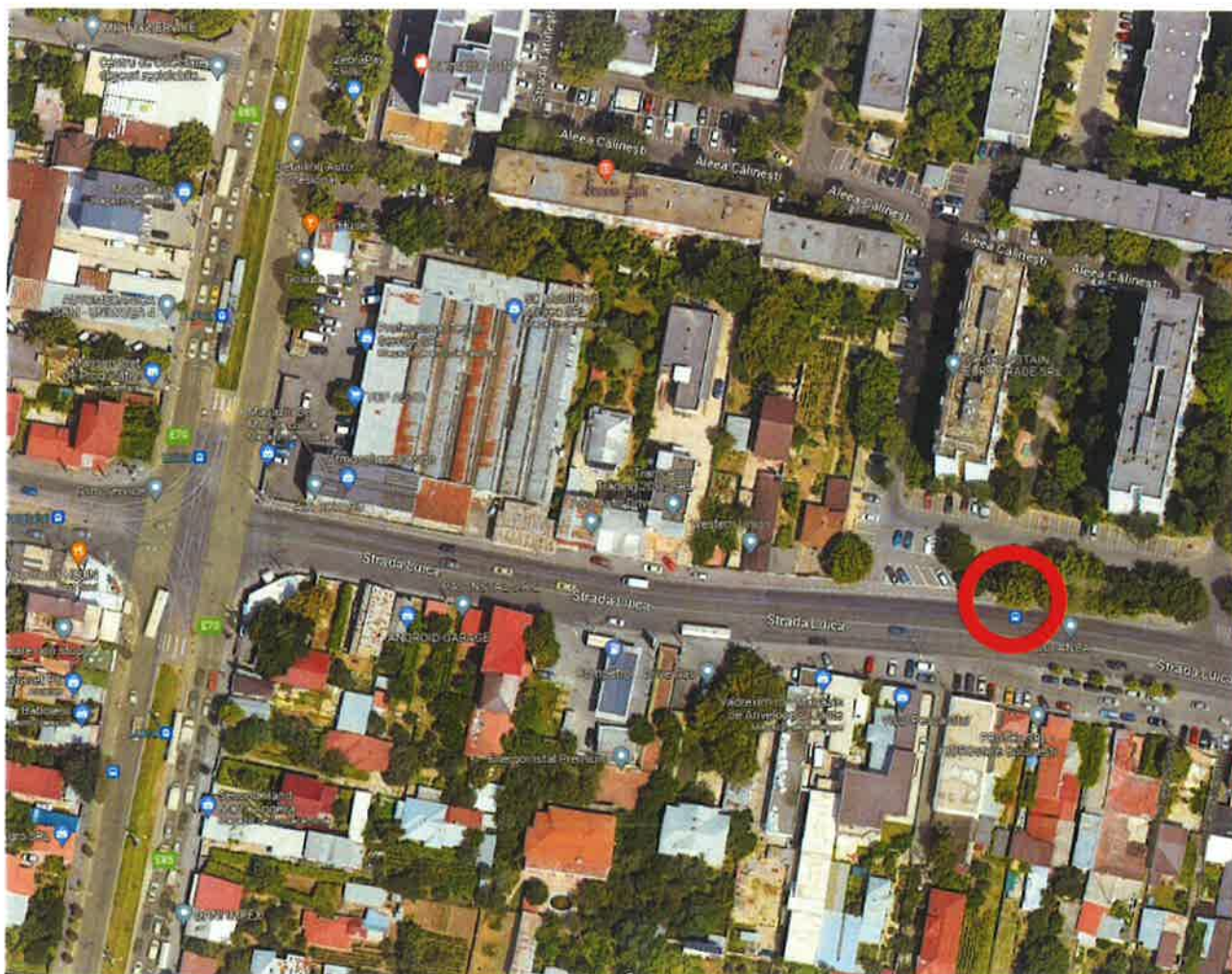


Fig. 21 – Localizare panou
Sursă : Google Earth

11.2. Poze amplasare panou 11 de consultare a publicului



Fig. 22 – Amplasare panou de consultare statia STB Luica
Sursă : consultant

Întocmit,
Urb. Andra Grecu
Arh. Magdalena Simion
Tehn. Arh. Alexandru Dobranici



Data
29.05.2023